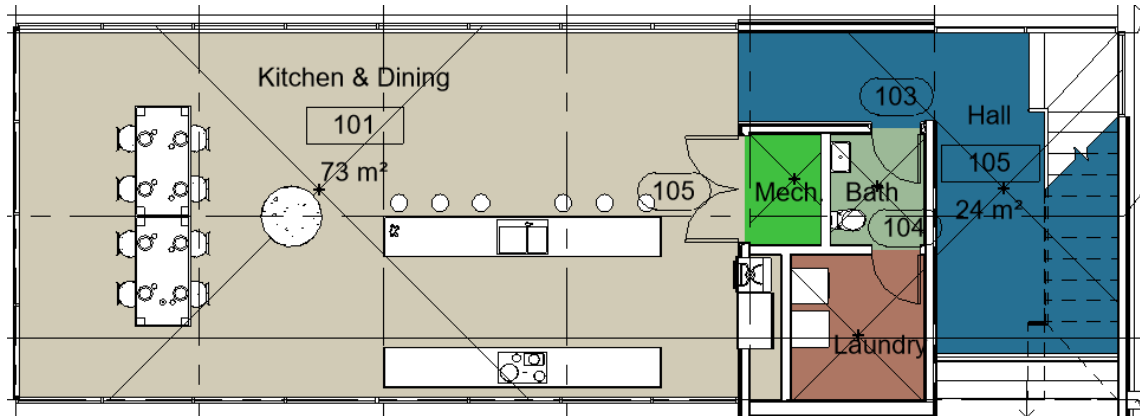




# TABLAS DE PLANIFICACIÓN Y SUPERFICIES

## 1. HABITACIONES

Una habitación es una división del modelo basada en elementos delimitadores de habitación como muros, suelos, cubiertas y techos. Revit utiliza estos elementos delimitadores de habitación como referencia para calcular el perímetro, el área y el volumen de una habitación (Figura 1).



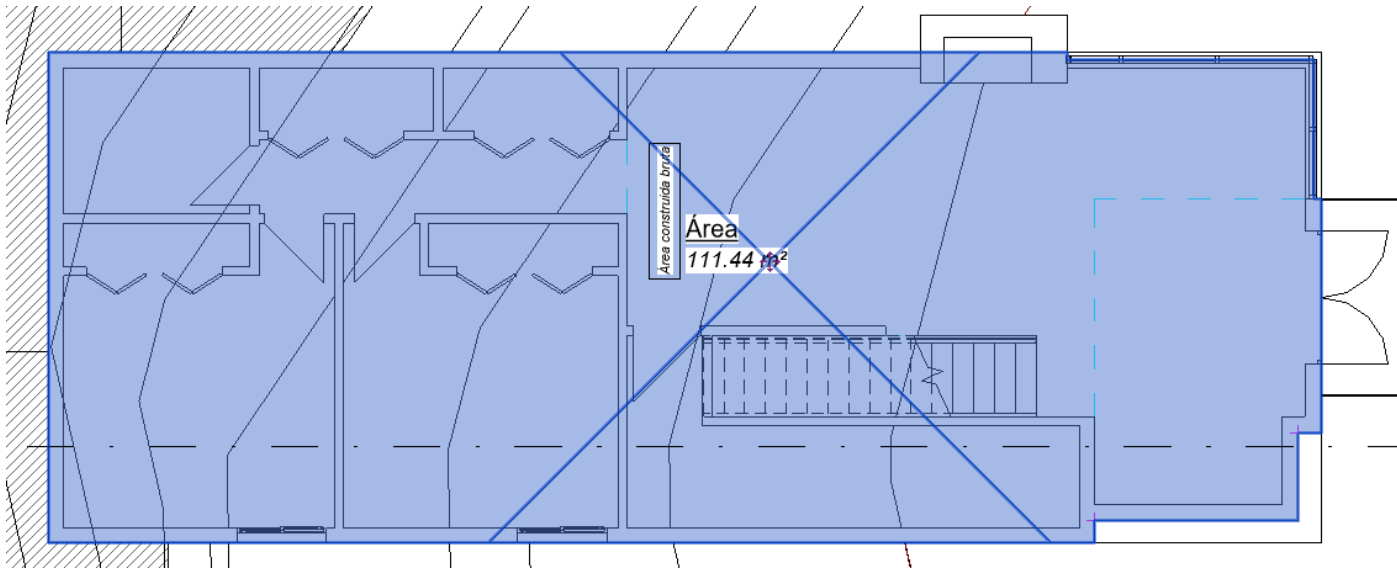
**Figura 1.** Habitaciones y elementos delimitadores.

Se puede activar y desactivar el parámetro Delimitación de habitación de muchos elementos, para que se contemple o no dicho elemento como delimitador de habitación. También se pueden utilizar líneas de separación de habitación para subdividir aún más un espacio en el que no existen elementos delimitadores de habitación. Sólo se pueden colocar habitaciones en vistas de plano. Una vez creada una habitación, aunque sea borrada de la vista en plano, no se borrará definitivamente hasta que se elimine de su tabla de planificación correspondiente.

## 2. ÁREAS

Las áreas y las etiquetas de área son componentes de Revit distintos entre sí pero relacionados. Las áreas son elementos de modelo en Revit. Las etiquetas de área son elementos de anotación que pueden añadirse a vistas de plano de área.

Para crear un área, se abre la vista de plano de área y se crean los contornos del área. Se crea un área: Arquitectura > Habitación y área > Área. Para mostrar una etiqueta al colocar el área, en la ficha Modificar > Etiqueta al colocar > Etiquetar al colocar. Para omitir una etiqueta al colocar el área, se debe desactivar esta opción (Figura 2).



**Figura 2.** Creación de superficie construida.

### 3. TABLAS DE PLANIFICACIÓN

Las tablas de planificación son presentaciones en forma de tabla de la información extraída de las propiedades de los elementos de un proyecto. Una tabla de planificación puede presentar una lista de todos los ejemplares del tipo de elemento que esté planificando o puede contraer varios ejemplares en una única fila según los criterios de agrupación de la tabla de planificación.

La tabla de planificación se puede crear en cualquier fase del proceso de diseño. A medida que realiza cambios en el modelo que afectan a la tabla de planificación, esta se actualiza automáticamente para reflejar esos cambios. Es posible añadir una tabla de planificación en un plano de dibujo.

- **Tablas de planificación / cantidades**

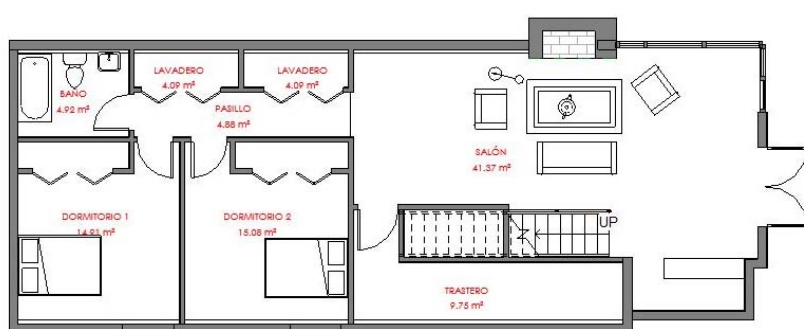
Creación tablas de planificación: Vista > Crear > Tabla de planificación > Tabla de planificación / cantidades. Se seleccionará un componente de la lista de categorías, se asignará un nombre, se especifica la fase, y se pulsa el botón aceptar. Una vez creada, se especifican las propiedades de la tabla de planificación en el cuadro de diálogo Propiedades de la tabla de planificación. Se seleccionarán los campos a incluir, los filtros de datos que se van a incluir en la tabla de planificación, la ordenación y agrupación de los datos, la aplicación de formato a la tabla de planificación, y el aspecto de la tabla de planificación.

Las tablas de planificación / cantidades, pueden ser definitivas, es decir, servir para definir algún aspecto del proyecto y ser añadidas en los planos correspondientes, o ser provisionales, es decir, servir para realizar algún tipo de consulta durante el transcurso del proyecto.

La definición de las propiedades de las tablas de planificación no tiene por qué ser definitiva, pudiendo ir cambiándose o adaptándose según las necesidades que se tengan.

Las tablas de planificación de multicategoría solo pueden incluir familias cargables. Al insertar parámetros compartidos en una tabla de planificación, las categorías en las que no se ha seleccionado el parámetro compartido no se muestran en una tabla de programación.

En la Figura 3, se muestra un ejemplo de un proyecto en el que se han definido diferentes habitaciones, y se ha generado una tabla de planificación con las diferentes habitaciones correspondientes a la planta baja, en la que se incluyen las superficies útiles y sus totales.



SUPERFICIES ÚTILES	
<SUPERFICIES ÚTILES>	
A	B
PASILLO	4.88 m <sup>2</sup>
TRASTERO	9.75 m <sup>2</sup>
LAVADERO	4.09 m <sup>2</sup>
SALÓN	41.37 m <sup>2</sup>
BANO	4.92 m <sup>2</sup>
DORMITORIO 1	14.91 m <sup>2</sup>
DORMITORIO 2	15.08 m <sup>2</sup>
<b>TOTAL</b>	<b>95.00 m<sup>2</sup></b>

**Figura 3.** Ejemplo de superficies útiles vista/tabla de planificación.