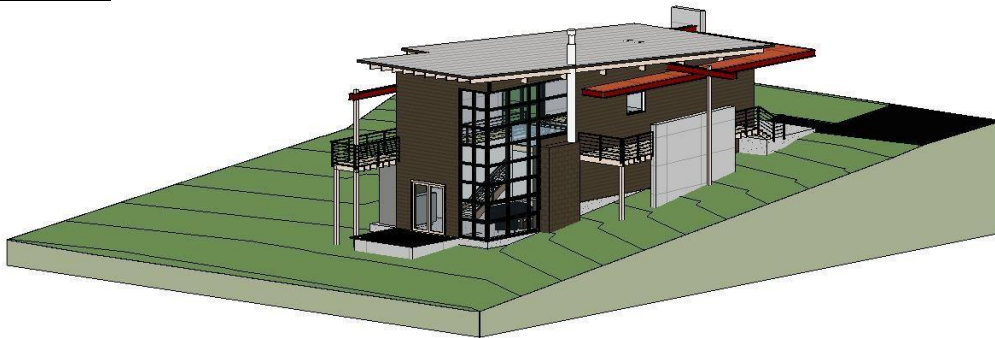




TRABAJO DE CURSO

TRABAJO DE CURSO:

A partir del modelo que se ha realizado durante el curso, se deberá finalizar el proyecto, tal y como se ha indicado en las clases y como aparece en la documentación facilitada durante el curso y se entregarán los siguientes archivos;

- Archivo del modelo con extensión .rvt con el modelo acabado según las indicaciones realizadas durante el curso.
- Planos maquetados con cajetín personalizado en formato pdf. Dichos planos deberán estar compuestos, como mínimo por lo siguiente:
 - o PLANO DE EMPLAZAMIENTO donde debe verse el terreno
 - o PLANO DE DISTRIBUCIÓN de todas las plantas con cuadro de superficies útiles y construidas.
 - o PLANO ACOTADO de todas las plantas.
 - o PLANO CON ALZADOS acotados
 - o PLANO SECCIÓN con dos secciones perpendiculares entre ellas.
 - o PLANO CON VISTA 3D del modelo, en este plano deberá colocarse cómo mínimo 6 imágenes renderizadas, 3 exteriores y 3 interiores.

La entrega se realizará en un único archivo comprimido tipo .rar o .zip. El archivo en entregar, se llamará Apellidos_Nombre.rar.

La entrega se hará con el plazo estipulado en la Plataforma (1 mes).

NOTA: para la obtención del diploma se deberá obtener una calificación de apto en el trabajo de curso.